



**muzeum  
dzieci  
polskich**  
ofiar totalitaryzmu

A large, minimalist silhouette of a child's head in profile, facing left. A single, large, dark teardrop is positioned near the eye area. The background is a solid dark color.

# księga znaku

Opracowana Księga Znak oprócz podstawowej funkcji informacyjnej, określenia proporcji logotypu oraz kolorystyki, ma przede wszystkim stanowić przewodnik dla wszystkich wykorzystujących znak na różnych polach eksploatacji, tak aby zminimalizować ryzyko naruszenia opisanych zasad.

Sygnet przedstawiający profil płaczącego dziecka, symbolizuje tragiczne losy dzieci polskich w okresie II wojny światowej, a szczególnie dzieci-więźniów obozu dla polskich dzieci i młodzieży przy ul. Przemysłowej w Łodzi.

# budowa znaku

wersja podstawowa\_PL



**muzeum  
dzieci  
polskich**  
ofiar totalitaryzmu

**sygnet**

**typografia**

Logo może występować w formie  
samodzielnego sygnetu, bądź  
logotypu stworzonego z sygnetu  
oraz typografii.

# orientacja znaku

wersja podstawowa\_PL



**muzeum  
dzieci  
polskich**  
ofiar totalitaryzmu

logo występuje  
wyłącznie w orientacji  
poziomej

# konstrukcja znaku

wersja podstawowa\_PL



# **kolorystyka znaku**

wersja podstawowa\_PL



**muzeum  
dzieci  
polskich**  
ofiar totalitaryzmu



**muzeum  
dzieci  
polskich**  
ofiar totalitaryzmu

# opis barw znaku

wersja podstawowa\_PL



**CMYK** 0.0.0.100 **RGB** 24.23.22 **#**181716



**CMYK** 0.0.0.0 **RGB** 255.255.255 **#**ffffff

# pole ochronne znaku

wersja podstawowa\_PL





# budowa znaku

wersja rozszerzona\_PL

---

**sygnet**



**muzeum  
dzieci  
polskich**

ofiar totalitaryzmu

---

**typografia**

Niemiecki nazistowski obóz  
dla polskich dzieci w Łodzi  
(1942-1945)

**tagline**

Logo może występować  
w wersji rozszerzonej -  
z pełną nazwą Muzeum

# orientacja znaku

wersja rozszerzona\_PL



**muzeum  
dzieci  
polskich**

ofiar totalitaryzmu

Niemiecki nazistowski obóz  
dla polskich dzieci w Łodzi  
(1942-1945)

logo występuje  
wyłącznie w orientacji  
poziomej

# konstrukcja znaku

wersja rozszerzona\_PL



# **kolorystyka znaku**

wersja rozszerzona\_PL



**muzeum  
dzieci  
polskich**

ofiar totalitaryzmu

Niemiecki nazistowski obóz  
dla polskich dzieci w Łodzi  
(1942-1945)



**muzeum  
dzieci  
polskich**

ofiar totalitaryzmu

Niemiecki nazistowski obóz  
dla polskich dzieci w Łodzi  
(1942-1945)

# opis barw znaku

wersja rozszerzona\_PL



**muzeum  
dzieci  
polskich**  
ofiar totalitaryzmu

Niemiecki nazistowski obóz  
dla polskich dzieci w Łodzi  
(1942-1945)

**CMYK** 0.0.0.100 **RGB** 24.23.22 **#**181716



**muzeum  
dzieci  
polskich**  
ofiar totalitaryzmu

Niemiecki nazistowski obóz  
dla polskich dzieci w Łodzi  
(1942-1945)

**CMYK** 0.0.0.0 **RGB** 255.255.255 **#**ffffff

# pole ochronne znaku

wersja rozszerzona\_PL

5x		
		<p><b>muzeum dzieci polskich</b> ofiar totalitaryzmu</p> <p>Niemiecki nazistowski obóz dla polskich dzieci w Łodzi (1942-1945)</p>
		x

# budowa znaku

wersja podstawowa\_ENG



**museum  
of polish  
children**

victims of totalitarianism

**sygnet**

**typografia**

Logo może występować w formie  
samodzielnego sygnetu, bądź  
logotypu stworzonego z sygnetu  
oraz typografii.

# orientacja znaku

wersja podstawowa\_ENG



**museum  
of polish  
children**

victims of totalitarianism

logo występuje  
wyłącznie w orientacji  
poziomej



wersja podstawowa\_ENG



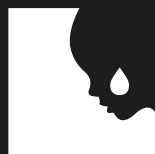
# **kolorystyka znaku**

wersja podstawowa\_ENG



**museum  
of polish  
children**

victims of totalitarianism



**museum  
of polish  
children**

victims of totalitarianism

# opis barw znaku

wersja podstawowa\_ENG



**CMYK** 0.0.0.100 **RGB** 24.23.22 **#**181716



**CMYK** 0.0.0.0 **RGB** 255.255.255 **#**ffffff

# pole ochronne znaku

wersja podstawowa\_ENG



# budowa znaku

wersja rozszerzona\_ENG

---

**sygnet**



**museum  
of polish  
children**

victims of totalitarianism

---

**typografia**

Nazi German Concentration Camp  
for Polish Children in Łódź  
(1942-1945)

---

**tagline**

Logo może występować  
w wersji rozszerzonej -  
z pełną nazwą Muzeum

# orientacja znaku

wersja rozszerzona\_ENG



**museum  
of polish  
children**

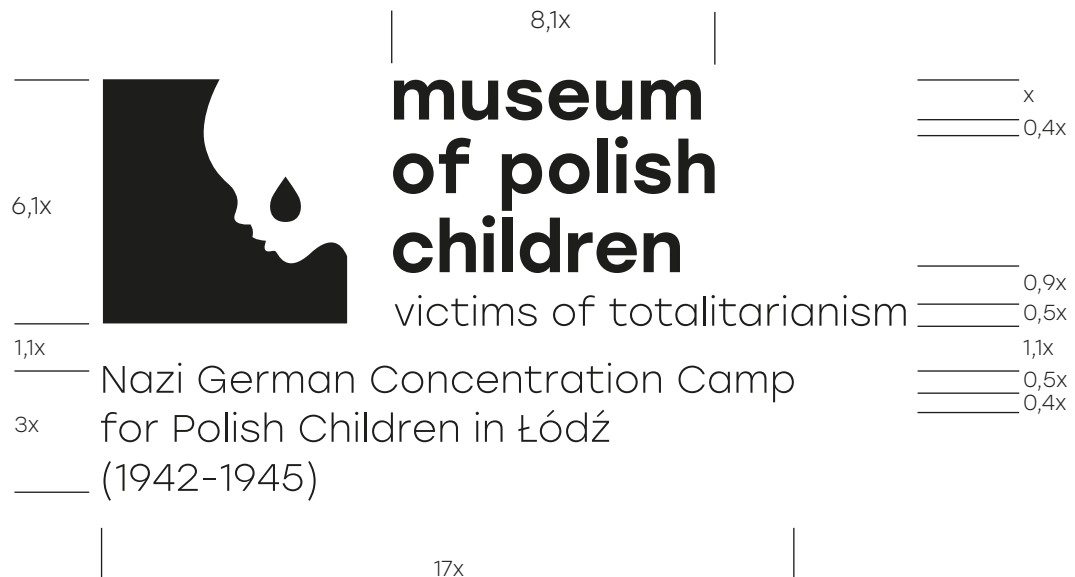
victims of totalitarianism

Nazi German Concentration Camp  
for Polish Children in Łódź  
(1942-1945)

logo występuje  
wyłącznie w orientacji  
poziomej

# konstrukcja znaku

wersja rozszerzona\_ENG



# **kolorystyka znaku**

wersja rozszerzona\_ENG



**museum  
of polish  
children**

victims of totalitarianism

Nazi German Concentration Camp  
for Polish Children in Łódź  
(1942-1945)



**museum  
of polish  
children**

victims of totalitarianism

Nazi German Concentration Camp  
for Polish Children in Łódź  
(1942-1945)



# opis barw znaku

wersja rozszerzona\_ENG



**muzeum  
dzieci  
polskich**

ofiar totalitaryzmu

Niemiecki Nazistowski Obóz  
dla Polskich Dzieci w Łodzi  
(1942-1945)

**CMYK** 0.0.0.100 **RGB** 24.23.22 **#**181716



**museum  
of polish  
children**

victims of totalitarianism

Nazi German Concentration Camp  
for Polish Children in Łódź  
(1942-1945)

**CMYK** 0.0.0.0 **RGB** 255.255.255 **#**ffffff

# pole ochronne znaku

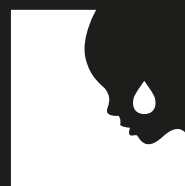
wersja rozszerzona\_ENG



# konstrukcja sygnetu



**kolorystyka  
sygnetu**



# opis barw sygnetu



**CMYK** 0.0.0.100

**RGB** 24.23.22

**#**181716



**CMYK** 0.0.0.0

**RGB** 255.255.255

**#**ffffff

**pole ochronne  
syngetu**



# minimalna wielkość znaku

wersja podstawowa\_PL



40 mm

rozmiar do druku



100 px

rozmiar ekranowy

# minimalna wielkość znaku

wersja rozszerzona\_PL



**muzeum  
dzieci  
polskich**

ofiar totalitaryzmu

Niemiecki nazistowski obóz  
dla polskich dzieci w Łodzi  
(1942-1945)

40 mm

rozmiar do druku



**muzeum  
dzieci  
polskich**

ofiar totalitaryzmu

Niemiecki nazistowski obóz  
dla polskich dzieci w Łodzi  
(1942-1945)

100 px

rozmiar ekranowy



# minimalna wielkość znaku

wersja podstawowa\_ENG



50 mm

rozmiar do druku



100 px

rozmiar ekranowy

# minimalna wielkość znaku

wersja rozszerzona\_ENG



**museum  
of polish  
children**

victims of totalitarianism

Nazi German Concentration Camp  
for Polish Children in Łódź  
(1942-1945)

50 mm

rozmiar do druku



**museum  
of polish  
children**

victims of totalitarianism

Nazi German Concentration Camp  
for Polish Children in Łódź  
(1942-1945)

150 px

rozmiar ekranowy

# minimalna wielkość sygnetu



20 mm

rozmiar do druku



60 px

rozmiar ekranowy

# typografia

## Stolzl Bold

aqbcćdeęfghklłmnńoópqrsstuvwxyzż 1234567890  
AĄBCĆDEĘFGHKLŁMNNŲOÓPQRSSTUVWXYZŻ

## Stolzl Regular

aqbcćdeęfghklłmnńoópqrsstuvwxyzż 1234567890  
AĄBCĆDEĘFGHKLŁMNNŲOÓPQRSSTUVWXYZŻ

## Stolzl Light

aqbcćdeęfghklłmnńoópqrsstuvwxyzż 1234567890  
AĄBCĆDEĘFGHKLŁMNNŲOÓPQRSSTUVWXYZŻ





**2021**